

Mantenimiento



- Catálogos de equipos.
- Definición de mantenimientos.
- Programación de mantenimientos preventivos (donde podrá administrar las fechas de sus programaciones de servicios).
- Tendrá en sus consultas el último servicio.
- Podrá tener entre sus consultas los días transcurridos hasta el último contador.
- Se reflejará el servicio de las unidades próximas a vencerse.
- Reporte de fallas.
- Órdenes de trabajo.
- Registro de trabajo diario de empleados.
- Registro de trabajo diario de equipos.
- Registro de movimiento de equipos entre obras.
- Contratos de arrendamiento.
- Depreciación fiscal de activos fijos.
- Depreciación contable de activos fijos.
- Proceso para duplicar Orden de trabajo.

Acarreos



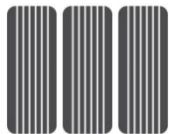
- Clasificación de equipos, catálogos de materiales y lugares.
- Remisiones de viajes.
- Consultas estadísticas de los viajes.
- Facturación de remisiones de viajes.
- Estado de cuenta de los clientes.
- Crear acarreos desde remisión.

Control de consumos



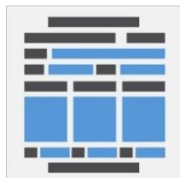
- Control sobre almacenes especializados para el control de consumos.
- Control sobre sus entradas para consumo.
- Control en los suministros de consumos en los equipos.
- Tendrá inventarios de los insumos para repartos.
- Registros de mermas y rendimientos de los insumos.
- Consultas estadísticas de consumos por equipo.
- Análisis de consumo de combustible.
- Reporte de rendimiento de equipos.

Control de llantas



- Inventario inicial de llantas.
- Clasificación de estructuras de ejes y llantas.
- Planes de rotación de llantas.
- Montajes y desmontajes de llantas.
- Rotación de llantas.
- Registro de medidas de profundidad de las llantas.
- Registro de llantas reparadas y renovadas.
- Reportes de costos por servicios realizados a la llanta (reparaciones/renovaciones), ubicación de la llanta, utilización de la llanta, condición actual de la llanta, profundidad actual de la llanta, número de reparaciones y renovaciones, entre otras consultas.

Requisiciones



- Captura ágil de requisiciones.
- Sugerencia de requisición de insumos según el programa de obra capturado.
- Control de lo requisitado contra lo comprado y entregado.
- Control total del estatus de requisiciones: revisión, autorizada, pendiente de comprar, entregada en almacén, etc.)
- Manejo de niveles de autorización.
- Alertas y bloqueos configurables para solicitar los insumos fuera del presupuesto.
- Alerta de los requerimientos pendientes de surtir.
- Entrega en el almacén en diferentes fechas de recepción.
- Control por partidas del presupuesto.
- Múltiple requerimiento para distintos proyectos.
- Nomenclatura de colores en el listado de requisiciones.
- Control de estatus del historial de compra, surtido y suministrado.
- Solicitar insumos a partir de requerimientos de almacén.
- Solicitar insumos desde las cotizaciones.
- Solicitar insumos a partir de conceptos del presupuesto.

Cotizaciones – Cuadros Comparativos.



- Captura ágil de cotizaciones de proveedores.
- Tabla comparativa de Cotizaciones. Informa de forma inmediata cual es el mejor precio en cada insumo comparado.
- Compara todos los insumos de una requisición, aunque hayan sido cotizados parcialmente por varios proveedores.
- Fácil transferencia de los insumos seleccionados a órdenes de compra.
- Conexión con Excel para una ágil manipulación de las cotizaciones.
- Manejo de comparativas entre cotizaciones.
- Control de niveles de autorización en el cuadro comparativo.
- Seguimiento a la orden de compra desde el cuadro comparativo.
- Enlace con requisiciones de insumos.
- Control de costos y retenciones en la cotización.
- Opciones de impresión para el cuadro comparativo.
- Comparativa de los costos y retenciones en el cuadro comparativo.

Órdenes de compra



- Captura flexible de órdenes de compra por obra.
- Fácil transferencia de información de requisiciones y cotizaciones.
- Captura de órdenes de servicio, para los equipos que existan en la empresa.
- Visualice por código de colores: mayor cantidad comprada, mayor precio comprado y fuera de presupuesto.
- Control de estatus: revisión, autorizada, parcialmente entregada y totalmente entregada.
- Consulta rápida del estatus de facturación de las órdenes de compra.
- Consulta que informa el estatus de entrega de los insumos al almacén de cada orden de compra.
- Manejo de diferentes descuentos.
- Manejo de diferentes monedas.
- Manejo de diferentes impuestos, aplicados por partida o de manera global a la orden de compra.
- Manejo de diferentes unidades de medida.
- Cuenta con una gran gama de reportes, por obra, proveedor, insumos, entregados, no entregados, comparativo contra el presupuesto, etc.
- Entrega en el almacén en diferentes fechas de recepción.
- Control de compras hacia diferentes obras y almacenes.
- Niveles de Autorización.
- Control de múltiples anticipos
- Definición de método de pago a la compra
- Comparativo entre fecha solicitada y fecha de entrega del proveedor.
- Consulta de seguimiento facturado contra comprado.
- Seguimiento al proceso de compra.
- Consulta de seguimiento de compras contra entregas de almacén.
- Reporte de últimos precios de insumos

Almacén



- Multialmacenes.
- Control de Series.
- Captura de inventario inicial.
- Entradas de almacén por orden de compra o por factura.
- Salidas de almacén por obra.
- Costeo de inventarios por precios promedio o PEPS.
- Consulta de movimientos de entradas y salidas por insumo o por obra.
- Traspaso entre almacenes.
- Control total de insumos: manejo de inventario por almacén y por obra con el objetivo de conocer el almacén en donde se concentran los insumos y la obra en la que se utilizarán.
- Control de herramientas (inventario, resguardos y devoluciones).
- Recepción, traspasos y salidas de material por control de partidas.
- Recalculo de inventario por insumo.
- Proceso de entrada por devolución del cliente
- Proceso de entrada por devolución de obra
- Proceso de salida por venta.
- Proceso de salida por producción

Cuentas por pagar



- Contra recibos (captura e impresión).
- Captura de facturas de proveedores (puede configurarse IVA, retenciones, etc.).
- Recordatorio de pagos, ágil herramienta que nos permite controlar pago de: luz, teléfonos, rentas, préstamos, etc.
- Fácil transferencia de órdenes de compra a facturación total o parcial.
- Manejo de pedimentos.
- Generación automática de pólizas.
- Visualice por código de colores: revisión, autorizadas, parcialmente pagadas y totalmente pagadas.
- Visualice por código de colores: mayor cantidad comprada, mayor precio comprado y fuera de presupuesto.
- Módulo de ágil de pagos.
- Control de anticipos realizados a proveedores.
- Control de pagos realizados a proveedores pendientes de documento fiscal.
- Control de ganancia o pérdida cambiaria en pago a proveedores con moneda extranjera.
- Programación de pagos.
- Manejo de notas de crédito.
- Antigüedad de saldo de proveedores.
- Una gama amplia de reportes y de consultas de cuentas por pagar: obra, proveedor, estatus, periodo de tiempo, etc.
- Vista de movimiento bancario única, que permite facilitar.
- Afectaciones a varias facturas en un solo movimiento.
- Manejo de cambio de programación de pagos.
- Integración de pagos diferidos a Layout Bancario
- Proceso de recordatorio de pagos
- Proceso para verificación de documentos
- Reporte de saldos de proveedores.
- Consulta de las cuentas bancarias de los proveedores

Validación XML de Facturas de proveedores



- Recepción de CFDI de proveedores.
- Relación CFDI con su Cuenta por pagar.
- Relación de su CFDI a su asiento Contable.
- Validación masiva de comprobantes Fiscales.
- Almacenamiento de los CFDI.
- Permite la consulta de los CFDI por documento.
- Descarga masiva de sus Comprobantes directamente desde el sistema.
- Complementos de pagos para validar.
- Descarga de CFDI recibidos directamente del SAT.
- Validación y vinculación automatizada de CFDI recibidos.
- Carga de una factura de proveedores a partir XML
- Validación de timbrado de nota de crédito.

Cuentas por cobrar



- Control de series.
- Creación de cotizaciones por producción o directa.
- Captura de facturación de clientes (puede configurarse IVA, retenciones, etc.)
- Manejo de notas de crédito.
- Generación automática de pólizas.
- Configuración de diferentes descuentos.
- Configuración de diferentes porcentajes.
- Control de los anticipos realizados por el cliente.
- Consulta de pagos de clientes pendientes de afectar.
- Antigüedad de saldo de clientes.
- Estado de cuentas de los clientes.
- Una gama amplia de reportes y de consultas de cuentas por pagar obra, cliente, estatus, periodo de tiempo, etc.
- Deductivas de clientes
- Ajuste de saldos a facturas
- Asignación de agentes de ventas
- Manejo de cambio de programación de cobros.
- Proceso para vincular y desvincular facturas de clientes a estimaciones.

Facturación electrónica



- Emisión de los comprobantes fiscales digitales.
- Relación CFDI con su Cuenta por cobrar.
- Relación de su CFDI a su asiento Contable.
- Almacenamiento de los CFDI.
- Permite la consulta de los CFDI por documento.
- Distribución de los CFDI vía correo (OutLook), comprimido.
- Descarga masiva de sus Comprobantes directamente desde el sistema.
- Versión Actual de CFDI 3.3 liberada a partir del 15 de Julio 2016.
- Complementos de pagos para emitir.
- Impuestos locales en el nodo externo del CFDI.
- Descarga de CFDI emitidos directamente del SAT.
- Control de anticipo y amortización desde nota de crédito.
- Control de cancelación de CDFI emitidos.
- Timbrado de nómina.
- Reporte de documentos con o sin XML.
- Reporte de CFDI Cancelados.

Bancos



- Multicuentas.
- Multimoneda.
- Consulta de saldos (bancos, conciliado y real).
- Impresión de cheques (con póliza contable o sin ella).
- Conciliación bancaria.
- Control de cheques de caja chica.
- Control de movimientos bancarios de caja chica.
- Control de cheques posfechados.
- Control de cheques entregados.
- Control de pagos y cobros por otro tipo de movimiento diferente a cheques (transferencias).
- Control de pagos de nóminas.
- Control de depósitos por venta de viviendas.
- Generación automática de las pólizas de cheques.
- Se integra vista de saldos global.
- Conciliaciones masivas.
- Personalización de la vista.
- Historial de movimientos conciliados y en tránsito.
- Estado de cuenta por cada cuenta bancaria.
- Saldos visibles por cada cuenta.
- Conciliaciones automatizadas con su banco.
- Importación de caja chica desde Excel
- Control de entregado y no entregado al proceso de cheques.
- Control de pago de nómina.

Auxiliar Contable



- Importa el catálogo de cuentas.
- Enlace los diversos catálogos que se vinculan a cuentas contables: clientes, proveedores, insumos, obras, bancos, etc.
- Vincule una obra con el segmento de negocios o centro de costos que le corresponde y así se enviará a su sistema contable.
- Generación automática de pólizas de provisiones de pasivo, activo, egresos, ingresos, más otros modelos contables.
- Generación automática de pólizas de la nómina.
- Mayores filtros de búsqueda de asientos contables.
- Personalización de la vista.
- Generación por modelos de pólizas.
- Bitácora descriptiva con lujo de detalle.
- Relación de pólizas contables con archivos XML.
- Integración de los comprobantes fiscales a los asientos contables de clientes y proveedores.
- Traspaso de pólizas a diferentes sistemas contables (Contpaq, Aspel-Coi, CONFIIA, Proyectec, Exactus).

MÓDULOS ADICIONALES A LA LICENCIA BASE

Módulo de rentas



- Catálogo de Equipos.
- Catálogos de accesorios.
- Tabulador de rentas de equipos.
- Cotización de equipos.
- Contratos de equipos y accesorios.
- Cortes parciales de renta.
- Facturación de la renta de equipos.

Módulo de fletes



- Balance general por empresa.
- Inventarios de insumos.
- Saldos bancarios.
- Consolidado de cuentas por cobrar.
- Consolidado de cuentas por pagos.

Control de nóminas



- Registro de conceptos e incidencias.
- Fórmulas.
- Factura electrónica.
- Control de Altas y Bajas.
- Obligaciones patronales de ley.
- Enlace con pagos.
- Cargo de costo de mano de obra a las obras.

Módulo ejecutivo web (Dispositivos móviles)



- Una herramienta importante de análisis de la información, consultas poderosas que le indicaran el status de sus obras.
- El personal directivo de la empresa tendrá a su disposición la Información financiera de la empresa; general o por obra.
- Consulta de los gastos indirectos administrativos.
- Consulta ejecutiva de cuentas por pagar.
- Consulta ejecutiva de cuentas por cobrar.
- Consulta de saldos de cuentas bancarias.
- Consulta de órdenes de compra.
- Consulta de análisis de almacén.
- Consulta de requisiciones de Insumos.
- Diseño Responsivo
- Flujo de efectivo de la empresa.
- DashBoard de Compras.
- Autorización de órdenes de compra.
- Filtro de contratos pendiente de autorizar.
- Presupuestos pendientes de autorizar.

Consultas corporativas (Únicamente en la compra de empresas adicionales)



- Balance general por empresa.
- Inventarios de insumos.
- Saldos bancarios.
- Consolidado de cuentas por cobrar.
- Consolidado de cuentas por pagos.
- Información financiera por obra
- Balance general (Estado de situación financiera NIF B-6)

Portal de proveedores.



- Le permitirá recibir para revisión todos los documentos electrónicos que les emiten por adquisiciones de bienes, servicios y demás.
- Sus proveedores podrán subir a este sitio WEB sus facturas y relacionarlas por ejemplo contra entrega de Almacén, Contra su Orden de Compra, Contra avances de subcontratistas o destajistas.
- Ahorro de tiempo, información oportuna, igualdad de información con su proveedor.
- No es necesario capturar toda la información de la factura, solo se requiere cargar los archivos XML del CFDI para que el sistema pueda crear la factura en el sistema VS.
- Posibilidad de consultar el estatus de todas las facturas ingresadas sin tener que comunicarse a la empresa para llevar este seguimiento.
- Se elimina el trabajo de tener que capturar las facturas por parte de los usuarios de la empresa.
- Cuenta con una interfaz amigable, con un manejo sencillo y fácil para el proveedor.

Contabilidad



- Importa el catálogo de cuentas.
- Enlace los diversos catálogos que se vinculan a cuentas contables: clientes, proveedores, insumos, obras, bancos, etc.
- Vincule una obra con el segmento de negocios o centro de costos que le corresponde y así se enviará a su sistema contable.
- Generación automática de pólizas de provisiones de pasivo, activo, egresos, ingresos, más otros modelos contables.
- Generación automática de pólizas de la nómina.
- Mayores filtros de búsqueda de asientos contables.
- Personalización de la vista.
- Generación por modelos de pólizas.
- Bitácora descriptiva con lujo de detalle.
- Relación de pólizas contables con archivos XML.
- Integración de los comprobantes fiscales a los asientos contables de clientes y proveedores.
- Balance general (Estado de situación Financiera (Nif B-6)
- Balance general (Por segmento de negocios.
- Estado de resultado integral (Nif B-3)
- Libro y auxiliar de libro mayor.
- Flujo de efectivo contable.
- Balanza de comprobación.
- Exportación a contabilidad electrónica (Catalogo de cuentas, balanza de comprobación, pólizas del periodo, auxiliar de folios, auxiliar de cuentas) información de acuerdo anexo 24

INFORMACIÓN

Sesiones y auditorias



- Registro del inicio y cierre de sesión de cada usuario. Tiempo de la sesión.
- Identificar las actividades que hizo un usuario durante una sesión.
- Identificar las actividades que hizo un usuario en un periodo de fechas.
- Identificar los cambios en los registros. Todas las modificaciones se guardan, inclusive aun cuando el registro está borrado se puede saber el historial que tuvo y quien lo borró.
- Identificar los usuarios activos, las sesiones activas.
- Administrar el cierre de sesiones manualmente de otros usuarios.

Mensaje internos



- Envío y recepción de mensajes a usuarios del sistema.
- Notificación con icono con movimiento para alertar mensajes pendientes de revisar o entrantes.

Base de datos SQL



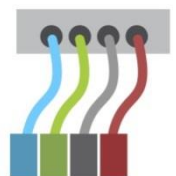
- Conexión a base de datos con motor SQL.
- Opción de elección del motor de base de datos para su sistema.
- Mejora relación entre Servidor – Cliente.
- Información ágil e integral en su servidor.

Operación vía remota (Solo con Módulo web)



- Conexión vía remota.
- Información centralizada en un servidor.
- Datos de captura reflejados en el momento.
- Consultas ejecutivas desde cualquier lugar.
- Todo el proceso administrativo y el control de obra por vía remota.

Conexión con otros sistemas



- VSConcretos sistema de control de producción y ventas de concreto.
- VControl Total sistema para el control de obra.
- Sistema de contabilidad Contpaq.
- Sistema de contabilidad Aspel-COI.
- Sistema Contable CONFIA.

Generales



- Multiempresas.
- Manejo de diferentes monedas.
- Conversión de unidades.
- Diferentes niveles de seguridad.
- Control de gastos indirectos administrativos.
- Control de gastos indirectos de obra.
- Fácil transferencia de la información entre opciones (requisiciones, cotizaciones, órdenes de compra, etc.).
- Herramienta de comunicación; mensajes interna o vía e-mail.
- Captura de información inicial mediante formatos preestablecidos de Excel.
- Personalización de columnas. Seleccionar todas, quitar todas, información visible en sus listados.
- Filtros completos para los listados y búsquedas.
- Asignación de cuentas contables masiva desde el listado.
- Búsquedas de datos dentro de los listados. Control + B y Control + O, universal.
- Mayores recursos en el manejo de reportes. Zooms hasta 500 %, pdf en archivos ligeros y rápidamente, con mayor calidad.
- Facilidad de copiar los datos y pegar en Excel o cualquier otra aplicación para preparación de presentaciones directivas o reportes personalizados.
- Operaciones masivas. Selección de múltiples registros, Autorizaciones a varios documentos en un sólo paso.
- Identificación la sesión activa: Empresa, Usuario, Versión.
- Barras de herramientas con opciones centralizadas.
- Perfiles de usuarios para un control seguro dentro del sistema.
- Control de documentos.
- Control de oficinas foráneas con sincronización programada de su información.

¿PORQUE COMPRAR



TU MEJOR OPCIÓN

- Formación exacta de gastos por equipo.
- Información total de todos los equipos y de toda la empresa, fácil de visualizar.
- Informa cuando se compra y en qué equipo de utilizo lo comprado.
- Control de sus gastos administrativos.
- Informa consumos y rendimientos de sus combustibles.
- Informa de los materiales comprados.
- Conexión a los principales sistemas Contables.
- Análisis de la información por cuentas de gastos definida por el usuario.
- Informa cuando se compró a mayor precio.
- Información actualizada de la existencia de cada uno de los almacenes y el costo.
- Generación automatizada de pólizas contables correspondientes a gastos de obras, ingresos y almacenes.